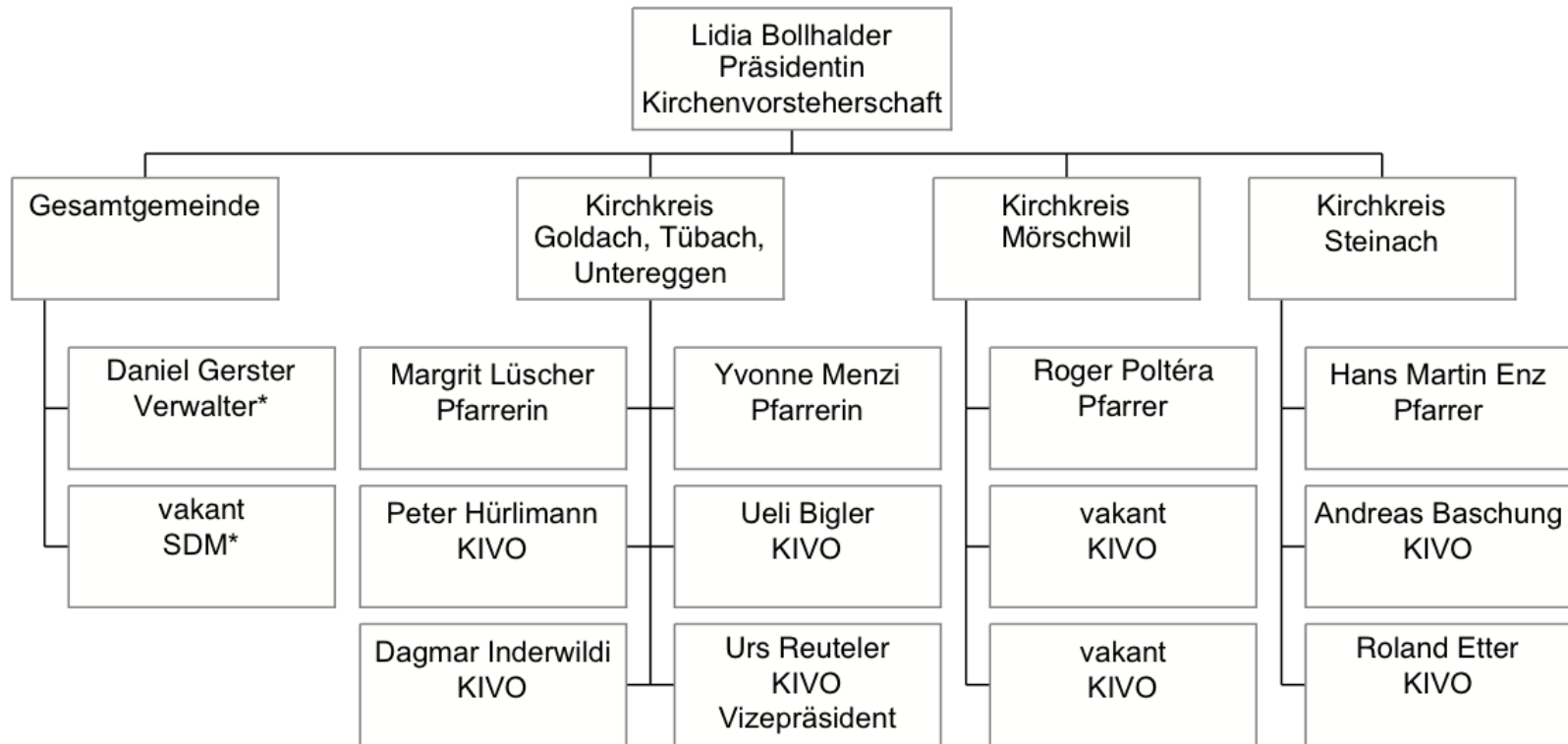




Kirchenvorsteherschaft



*Mitglieder ohne Stimmrecht



Kirchenvorsteherschaft

- Konstituiert sich nach den Wahlen selbständig
- Wählt Präsident/in und Mitglieder der Kirchkreise
- Wählt Präsident/in und Mitglieder der Verwaltung
- Wählt Präsident/in und Mitglieder der Kommissionen
- Wählt die Beauftragten der Kirchgemeinde
- Wählt die Mitglieder in externe Kommissionen der politischen Gemeinden



Aufgaben KIVO

- Ist ein Aufsichtsrat oder Verwaltungsrat
- Hat Visionen
- Beschäftigt sich mit Konzepten und Planungen
- Delegiert die Verwaltung an Spezialisten
- Unterstützt die Kirchkreise in ihrer Arbeit